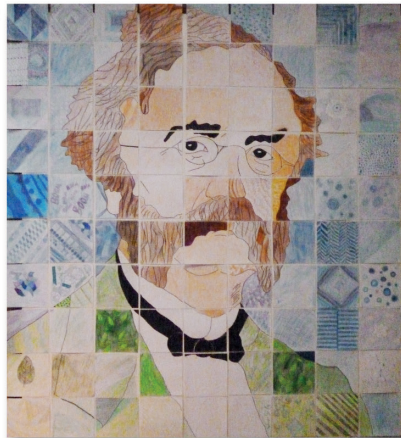


Der Vorstand



Vorsitzende:

Larissa Zierer-Hofste

stellvertretene/r Vorsitzende/r:

Burkhard Kleinke

Schriftführerin:

Tatjana Winkler

stellvertretender Schriftführer:

Michael Adamsky

Kassenführerin:

Tanja Oeinck

Alle Vorstandsmitglieder sind ehrenamtlich und unentgeltlich tätig.

Kontaktdaten:

Der Förderverein ist über das Sekretariat des WvSG Gronau erreichbar.

Förderverein Werner-von-Siemens-Gymnasium e.V.

Laubstiege 21, 48599 Gronau

Tel.: 0 25 62 / 815 400

E-Mail: foerderverein@wvsg.schule.gronau.de

Bankverbindung:

Förderverein Werner-von-Siemens-Gymnasium
Gronau e.V.

Sparkasse Westmünsterland

IBAN: DE21 4015 4530 0182 0071 79

BIC: WELADE3WXXX

Amtsgericht Coesfeld, Vereinsregister 5215

StNr. 301/5866/0081

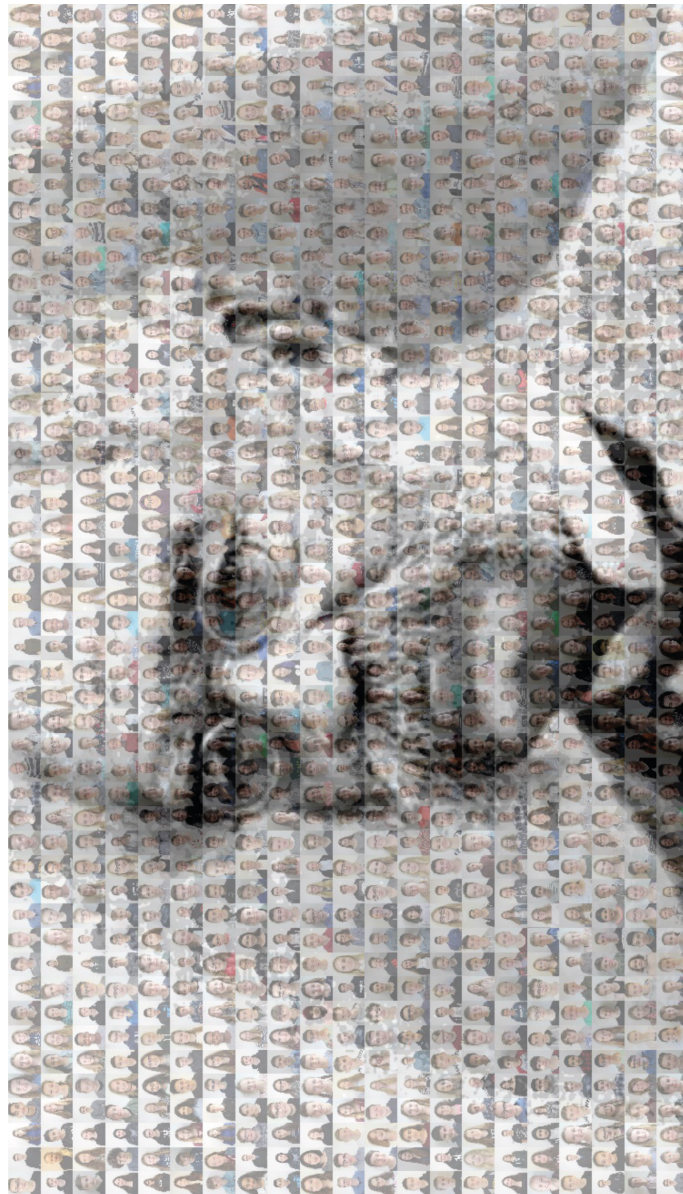
WvSG

WünschenVernetzenSpendenGestalten

Förderverein Werner-von-Siemens Gymnasium Gronau e.V.



Werner-von-Siemens-
Gymnasium
GRONAU



Wünschen Vernetzen Spenden Gestalten

- Schülerzeitung
- Schülercoaching
- Mathematikausstellung
- Projektwoche
- Suchtpräventionstage
- Theater gegen Mobbing
- Robotik AG / First-Lego-Wettbewerb
- Geschichtenerzählerin (französisch)
- Ausbildung Schulsanitäter
- Schulhof- und Foyergestaltung
- Anschaffung von Leseboxen (engl. u. frz.)
- Anschaffung neuer EDV
- und, und, und...

Werden Sie Mitglied!
Ihr Kind wird davon profitieren.

Die Mitgliedschaft

Der Mindestbeitrag beträgt nur 15,-€ pro Jahr. Er kann von jedem Mitglied selbstverständlich freiwillig erhöht werden. Auch Spenden außerhalb des Mitgliedsbeitrages sind willkommen. Damit haben Sie es ein Stück weit selbst in der Hand, wie das Lernumfeld Ihres Kindes gestaltet wird.

Ja, ich möchte Mitglied im Förderverein des Werner-von-Siemens-Gymnasium Gronau e.V. werden.

Vorname:

Name:

Straße:

PLZ, Ort:

Telefonnummer:

E-Mail:

Sepa-Lastschriftmandat

Gläubiger-ID: DE50WSG00000875464
Mandatsreferenz: Mitgliedsnummer

Ich ermächtige den Förderverein widerruflich, meinen Beitrag in Höhe von

15,- € anderer Betrag: €

jährlich mittels Lastschrift von meinem Konto einzuziehen. Zugleich weise ich mein Kreditinstitut an, die vom Förderverein auf mein Konto gezogenen Lastschriften einzulösen.

Hinweis: Ich kann innerhalb von 8 Wochen, beginnend mit dem Belastungsdatum, die Erstattung des belasteten Betrages verlangen. Es gelten dabei die mit meinem Kreditinstitut vereinbarten Bedingungen.

IBAN:

BIC:

Kreditinstitut:

.....
Datum, Unterschrift

